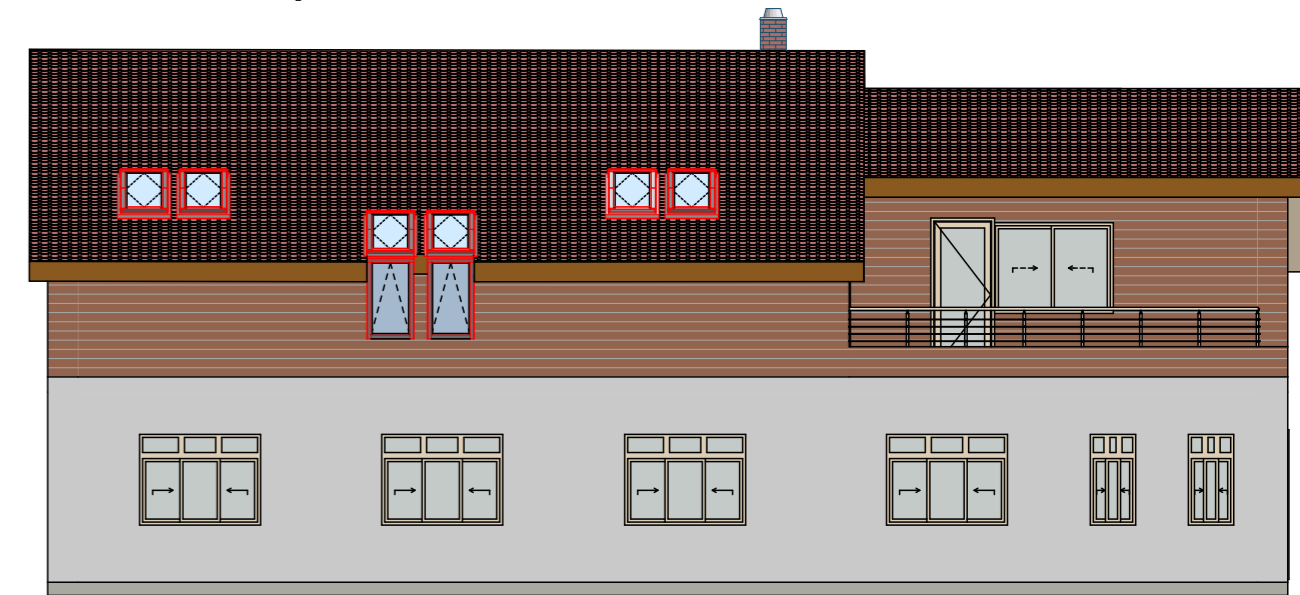


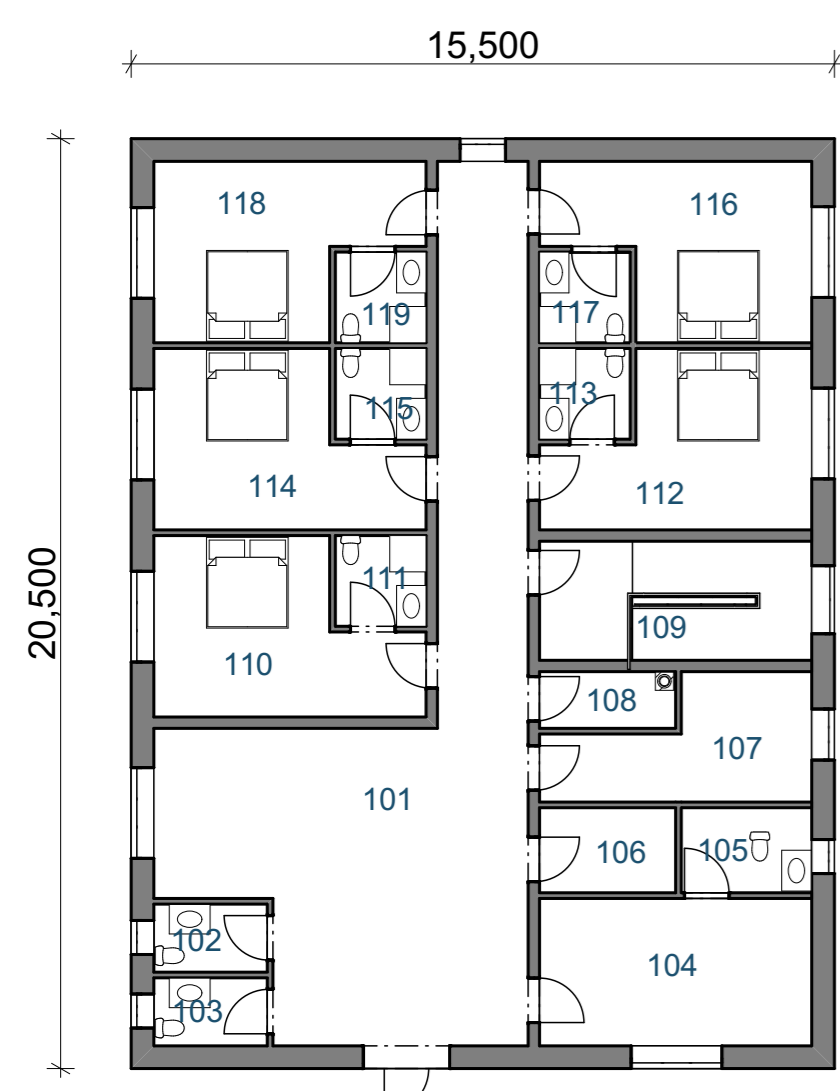
Penzion Naomi



Pohled západní:



Pohled jižní:



Tabulka místností 1.NP		
Č.	Název místnosti	Plocha (m2)
101	HALA	74,22
102	WC	3,75
103	WC	3,75
104	KANCELÁŘ	19,50
105	WC	5,39
106	SKLAD	5,63
107	SKLAD LŮŽKOVIN	12,95
108	TECHNICKÁ MÍSTNOST	3,75
109	SCHODIŠTĚ	15,75
110	POKOJ1	19,48
111	WC	4,00
112	POKOJ2	19,48
113	WC	4,00
114	POKOJ3	19,48
115	WC	4,00
116	POKOJ4	19,48
117	WC	4,00
118	POKOJ5	19,49
119	WC	4,00
211	SCHODIŠTĚ	74,22

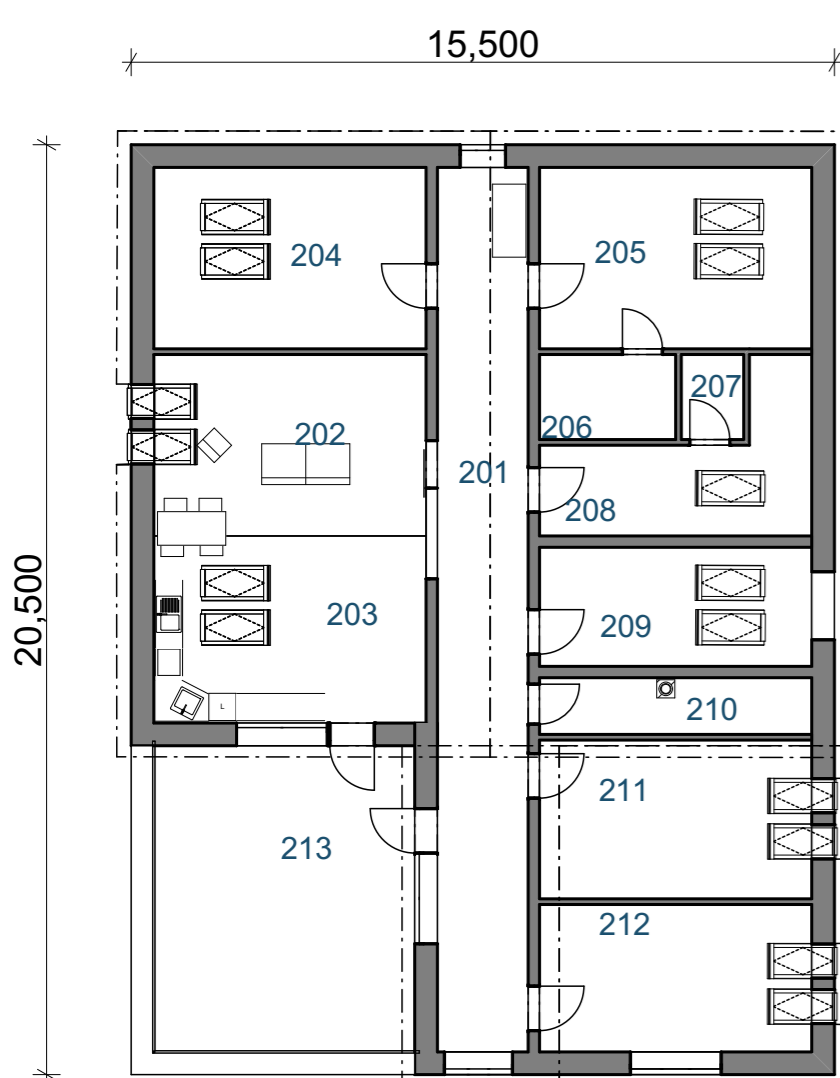
Hlavním záměrem bylo vytvoření penzionu s pěti pokoji pro hosty a s obytným podlažím, který bude přívětivě zakomponován do okolní krajiny.

V přízemí se nachází vstupní hala s recepcí, WC, kancelář, 5 pokojů pro hosty, sklad lůžkovin, technická místnost a samostatný vstup do obytného podkroví se schodištěm.

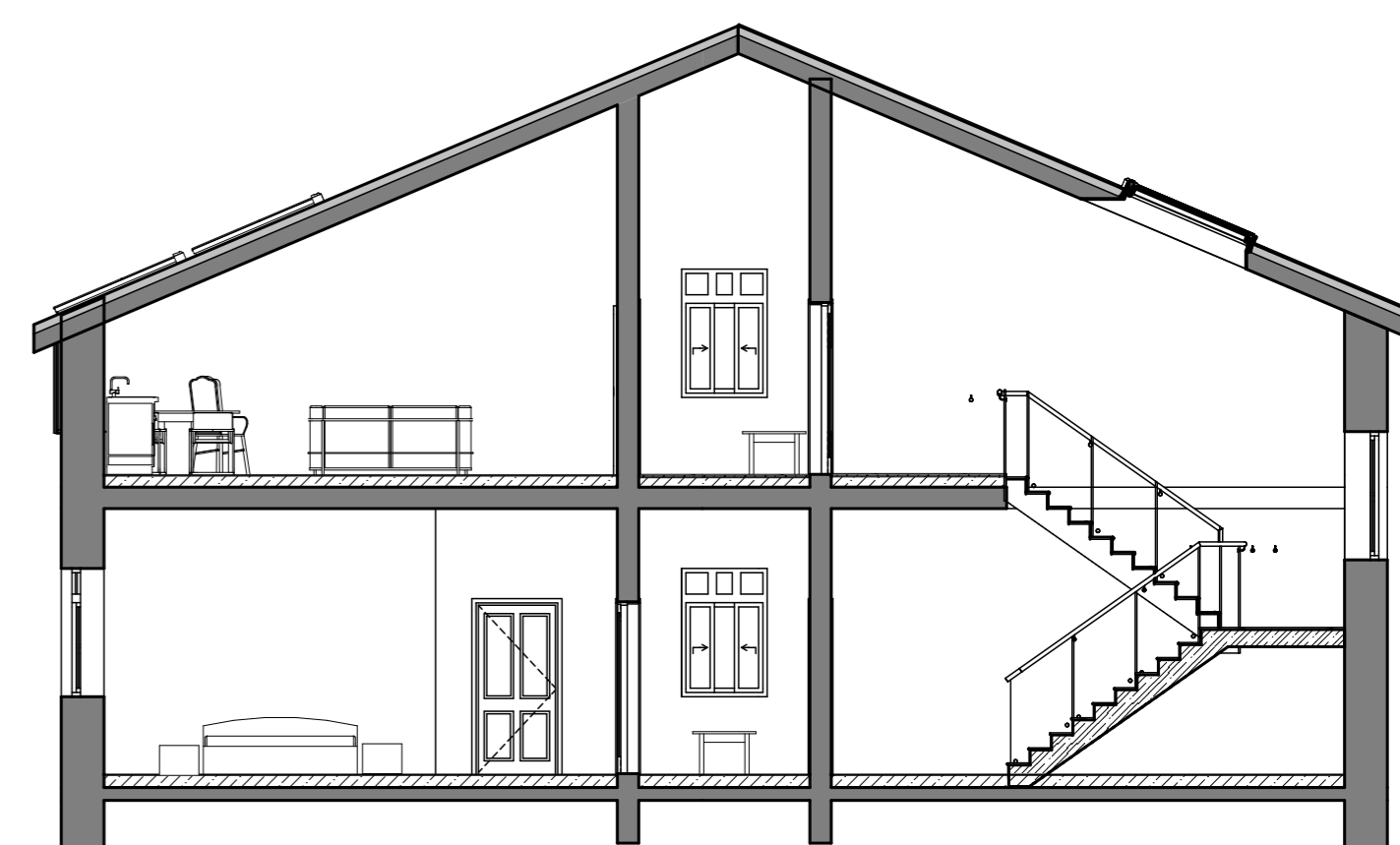
Ve druhém patře se nachází chodba, obývací pokoj spojený s kuchyní, ložnice, dva dětské pokoje, pracovna, WC a koupelna.

K penzionu je přistavěné parkoviště a zahrádka pro hosty. Objekt je vybaven střešními okny VELUX s přidanou sítí proti hmyzu.

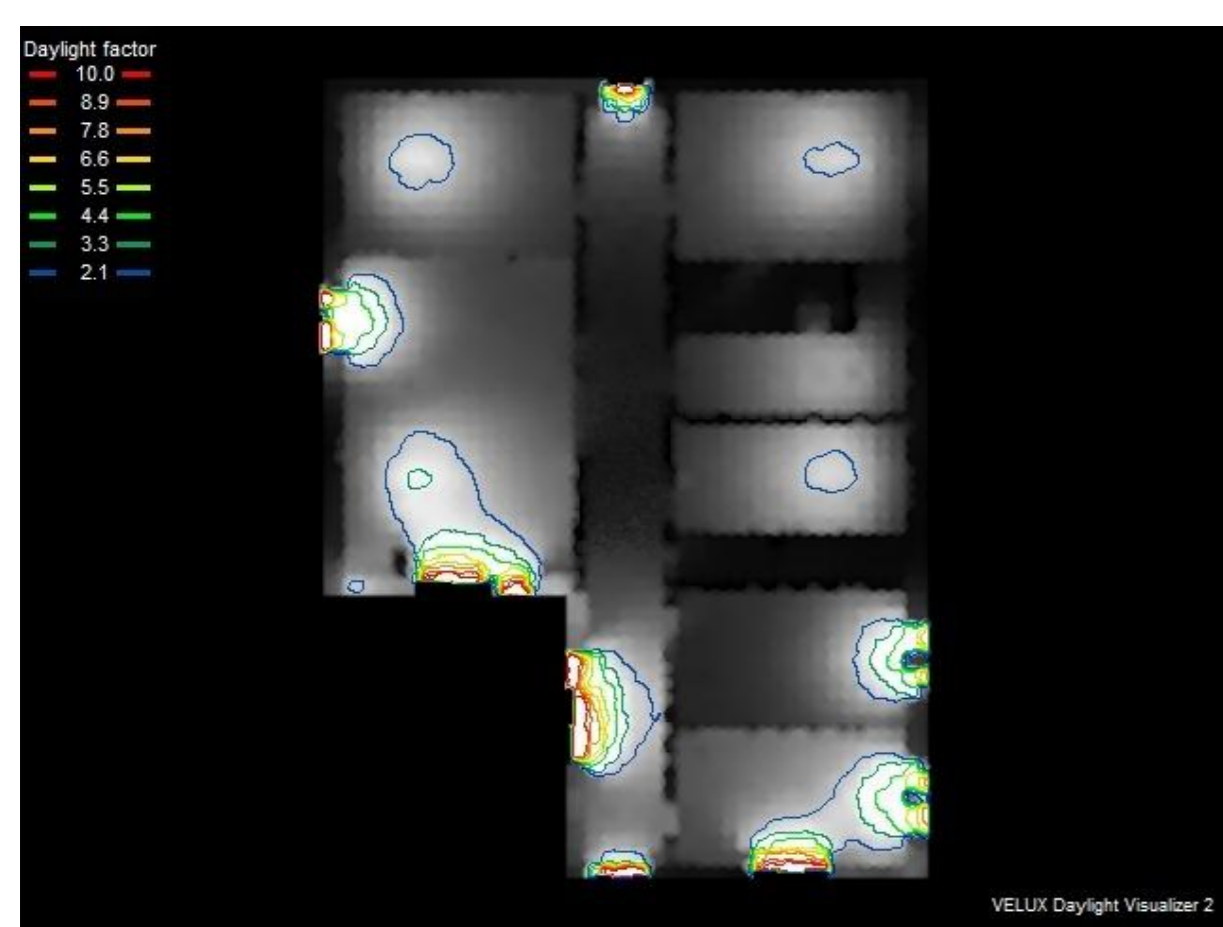
Díky otevírání oken ven spodní klikou se naskytne více místa nad hlavou, díky čemu si lze užívat ničím nerušený výhled na okolí.



Tabulka místností 2.NP		
Č.	Název místnosti	Plocha (m2)
109	SCHODIŠTĚ	15,75
201	CHODBA	39,00
202	OB. POKOJ	24,00
203	KUCHYŇE	24,75
204	PRACOVNA	24,00
205	LOŽNICE	24,00
206	ŠATNA	5,62
207	WC	2,58
208	KOUPELNA	14,75
210	TECHNICKÁ MÍSTNOST	7,50
211	DĚTSKÝ POKOJ	21,00
212	DĚTSKÝ POKOJ	19,50
213	TERASA	38,81



Použitá střešní okna
 VELUX VFE VELUX GLU-
 -MK10-78x160 -MK10-78x160
 -MK38-78x137



SPŠ STAVEBNÍ
 PŘÍSPĚVKOVÁ ORGANIZACE
 KUDELOVA 8, BRNO

KATEGORIE: FREESTYLE
 VEDOUČÍ PROJEKTU: JANA LEISCHNEROVÁ
 VYPRACOVALA: ZUZANA KUBÍČKOVÁ, S4.B